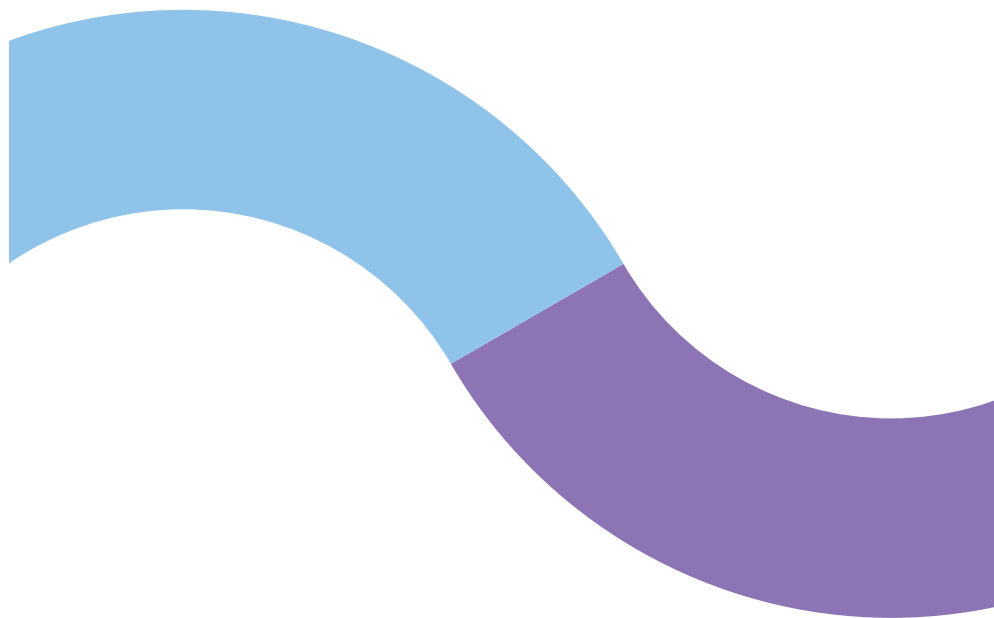


Contrat J9999
Régime ASSUREQ En un coup d'oeil
En vigueur le 1^{er} janvier 2025
À l'intention des membres de l'AREQ (CSQ)



Régime d'assurance collective



beneva

Régime A ... Assurance maladie

À moins d'indication contraire, les frais ci-dessous sont remboursables à 80 % et le montant pouvant être remboursé par personne assurée. Pour être admissibles, les frais engagés pour des services ou fournitures, examens, soins, frais, ou pour leurs prestations excédentaires, doivent être conformes aux normes raisonnables de la pratique courante des professions de la santé impliquées. Veuillez recommander à sa clientèle de se conformer aux avis et avis de l'assurance-maladie en matière de voyage.

Régime A... Assurance maladie	Santé	Santé Plus
Médicaments * admissibles et non couverts par le RGAM* (ca de paiement direct)	80 %	
Injections sclérosantes *	35 \$ / jour	
Vaccins préventifs *	(200 \$ / année civile)	
Assurance voyage avec assistance ² 100 %, 5 000 000 \$ / séjour	maximum : 90 premiers jours de chaque séjour	maximum : 182 jours, sous réserve des critères d'admissibilité au régime d'assurance maladie de la RAMQ*
Assurance annulation de voyage	100 %, 5 000 \$ / voyage	
Ambulance et transport aérien	80 %	
Appareils auditifs	750 \$ / 48 mois	
Appareil d'assistance respiratoire et oxygène *	80 %	
Appareils orthopédiques *	80 %	
Appareils thérapeutiques *	80 %	
Articles pour stomie *	80 %	
Bas de soutien à compression moyenne ou forte *	maximum 3 paires / année civile	
Centre de réadaptation et centre d'hébergement et de soins de longue durée (CHSLD)	chambre d'hôpital semi-privée 100 %, maximum 180 jours à vie	
Centre de soins palliatifs et de soins pour maladies chroniques *	chambre d'hôpital semi-privée, 100 %	
Chaussures orthopédiques *	80 %	
Chaussures profondes *	80 %	
Clinique pour cure de désintoxication *		

Régime B ... Assurance vie

Régime d'assurance vie de la personne adhérente

Le régime d'assurance vie de la personne adhérente est accessible

Régime A - Assurance maladie			
Régime d'assurance maladie	Statut de protection		
	Individuel	Monoparental	Familial
Santé			

Espace client

2 minutes pour s'inscrire.
48 h pour recevoir un remboursement.
Qui dit mieux ?

Découvrez nos services en ligne en vous inscrivant dès aujourd'hui au site sécurisé dédié aux assurés.

Connectez-vous à
beneva.ca/fr/espace-client

Pour toute information complémentaire, nous vous invitons à communiquer avec le Service à la clientèle de Beneva, du lundi au vendredi de 8 h à 20 h.

2525, boulevard Laurier
Québec (Québec) G1V 2L2

1 888 235-0606

beneva

Veillez noter que ce dépliant est distribué à titre informatif seulement et ne change en rien les dispositions et conditions du contrat d'assurance collective | Vous devez ajouter à tous les taux contenus dans ce présent document la taxe de vente provinciale. | © Beneva inc. 2025^{MD} Le nom et le logo Beneva sont des marques de commerce de Groupe Beneva inc. utilisées sous licence.